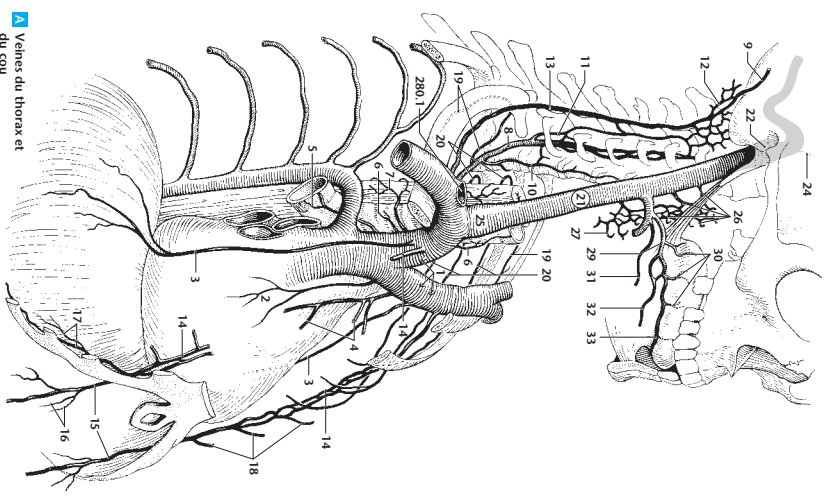


1. Veines thyroïdiennes, veine thyroïdienne. A
2. Veines pectorales, veine pectorale. A
3. Veines pectorales phréniques, veine pectorale phrénique. A
4. Veines médastinales, veine médastinale. A
5. Veines bronchiques, veine bronchique. A
6. Veines trachéales, veine trachéale. A
7. Veines œsophagiennes, veine œsophagienne. A
8. Veine vertébrale, veine vertébrale. Veine satellite de l'artère vertébrale. Le plus souvent sans forme d'un plexus. A
9. Veine occipitale, veine occipitale. Elle naît du réseau veineux du scalp et s'abouche fréquemment dans la veine vertébrale, mais aussi dans la veine jugulaire interne ou dans la veine jugulaire externe. A
10. Veine vertébrale profonde, veine vertébrale antérieure. Elle se situe dans le cou et se jette dans la veine s'abouche en bas dans la veine vertébrale. A
11. Veine vertébrale accessoire, veine vertébrale accessoire. Elle se situe dans le cou et se jette dans la veine s'abouche en bas dans la veine vertébrale. A
12. Plexus veineux suboccipital, plexus veineux suboccipital. A
13. Veine cervicale profonde, veine cervicale profonde. Elle se situe dans le cou et se jette dans la veine s'abouche en bas dans le cou. A
14. Veines thoraciques internes, veine thoracique interne. Veines satellites de l'artère thoracique interne, souvent doubles jusqu'au troisième cartilage costal, unique ensuite et du côté médial de l'artère. A
15. Veine épigastrique supérieure, veine épigastrique supérieure. Elle se situe dans le cou et se jette dans la veine s'abouche en bas dans le cou. A
16. Veines subclavières de l'adolescent, veine subclavière adolescente. Branches allant de la peau aux veines épigastriques supérieures. A
17. Veine transclaviculaire, veine transclaviculaire. Veine s'abouche dans la veine s'abouche en bas dans le cou. A
18. Veine transclaviculaire, veine transclaviculaire. Branches dans les espaces intercostaux. A
19. Veine intercostale supérieure, veine intercostale supérieure. Elle draine le sang du premier espace intercostal vers la veine brachio-céphalique ou la veine vertébrale. A
20. Veine intercostale supérieure gauche, veine intercostale supérieure gauche. Draine les dixième, onzième et douzième espaces intercostaux, gauches et droites. Elle se situe dans la veine brachio-céphalique gauche. A
21. VEINE JUGULAIRE INTERNE, veine jugulaire interne. Principale veine du cou, qui s'étend du tronc jugulaire à l'angle veineux (veine subclavière). A
22. Bulbe supérieur de la veine jugulaire, bulbe supérieur veine jugulaire. Dilatation de la veine à son origine au tronc jugulaire. A
23. Glose, jugulaire glose, jugulaire. Anne de sclérotine semblable à celle du glose carotidien dans l'axe verticale du bulbe supérieur de la veine jugulaire.
24. Veine de l'aqueux de la cochlée, veine aqueductus cochléar. Très fine veine satellite du conduit mélymphatique. A
25. Bulbe inférieur de la veine jugulaire, bulbe inférieur veine jugulaire. Dilatation à l'extrémité inférieure de la veine jugulaire interne; venant communément par une veine jugulaire interne; venant communément par une veine jugulaire interne. Réseau veineux
26. Plexus pharyngien, plexus pharyngien. Réseau veineux sur les muscles du pharynx. A
27. Veines pharyngiennes, veine pharyngienne. Veines provenant du plexus pharyngien. A
28. Veines méningées, veine méningée. Petites branches veineuses venant de la dure-mère.
29. Veine linguale, veine linguale. Elle est généralement située à côté de l'artère linguale. A
30. Veines dorsales de la langue, veines dorsales de la langue. Nombreuses veines venant du dos de la langue. A
31. Veine satellite du nerf hypoglosse, veine satellite du nerf hypoglosse. Elle se situe dans le cou et se jette dans la veine s'abouche en bas dans le cou. A
32. Veine satellite du nerf hypoglosse. A
33. Veine profonde de la langue, veine profonde de la langue. Veine satellite de l'artère profonde de la langue, au côté latéral du muscle gémo-glosse. A

13

14. Veines thoraciques internes, veine thoracique interne. Veines satellites de l'artère thoracique interne, souvent doubles jusqu'au troisième cartilage costal, unique ensuite et du côté médial de l'artère. A
15. Veine épigastrique supérieure, veine épigastrique supérieure. Elle se situe dans le cou et se jette dans la veine s'abouche en bas dans le cou. A
16. Veines subclavières de l'adolescent, veine subclavière adolescente. Branches allant de la peau aux veines épigastriques supérieures. A
17. Veine transclaviculaire, veine transclaviculaire. Veine s'abouche dans la veine s'abouche en bas dans le cou. A
18. Veine transclaviculaire, veine transclaviculaire. Branches dans les espaces intercostaux. A
19. Veine intercostale supérieure, veine intercostale supérieure. Elle draine le sang du premier espace intercostal vers la veine brachio-céphalique ou la veine vertébrale. A
20. Veine intercostale supérieure gauche, veine intercostale supérieure gauche. Draine les dixième, onzième et douzième espaces intercostaux, gauches et droites. Elle se situe dans la veine brachio-céphalique gauche. A
21. VEINE JUGULAIRE INTERNE, veine jugulaire interne. Principale veine du cou, qui s'étend du tronc jugulaire à l'angle veineux (veine subclavière). A
22. Bulbe supérieur de la veine jugulaire, bulbe supérieur veine jugulaire. Dilatation de la veine à son origine au tronc jugulaire. A



A Veines du thorax et du cou

13